

## DUM č. 8 v sadě

### 15. Bi-1 Biologie člověka

Autor: Aleš Broulík

Datum: 12.06.2014

Ročník: 7AV

Anotace DUMu: Digitální učební materiál je koncipován jako doplněk a podpora výkladu učitele v rámci tematického celku Trávicí soustava (význam, stavba, patologie trávicí soustavy).

Materiály jsou určeny pro bezplatné používání pro potřeby výuky a vzdělávání na všech typech škol a školských zařízení. Jakékoliv další využití podléhá autorskému zákonu.



INVESTICE DO ROZVOJE VZDĚLÁVÁNÍ

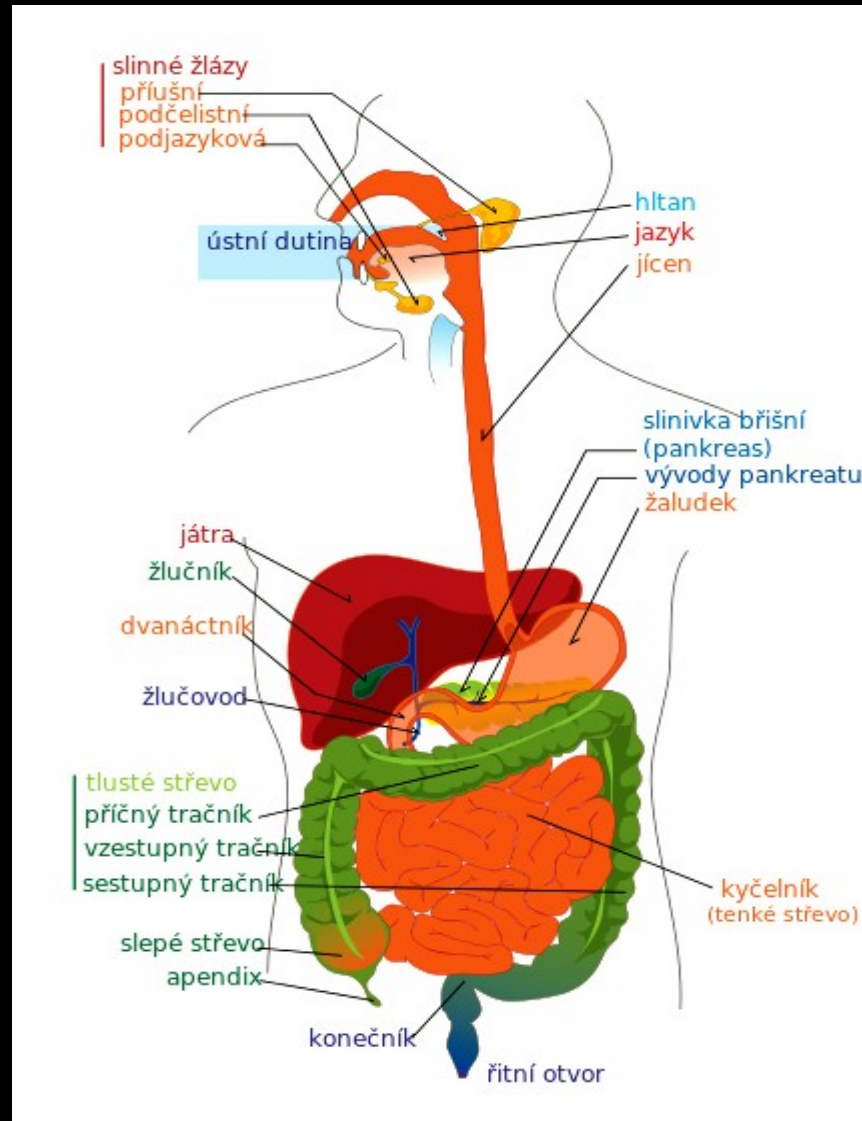
# TRÁVÍČÍ SOUSTAVA

© Aleš Broulík, GML

# Význam

- příjem potravy
- zpracování potravy na jednotlivé vstřebatelné a využitelné složky
- odstranění a vyloučení odpadních látek (játra – žluč)

# Schema trávicí soustavy



- 1. dutina ústní**
- 2. hltan**
- 3. jícen**
- 4. žaludek**
- 5. tenké střevo**
- 6. tlusté střevo**
- 7. játra**

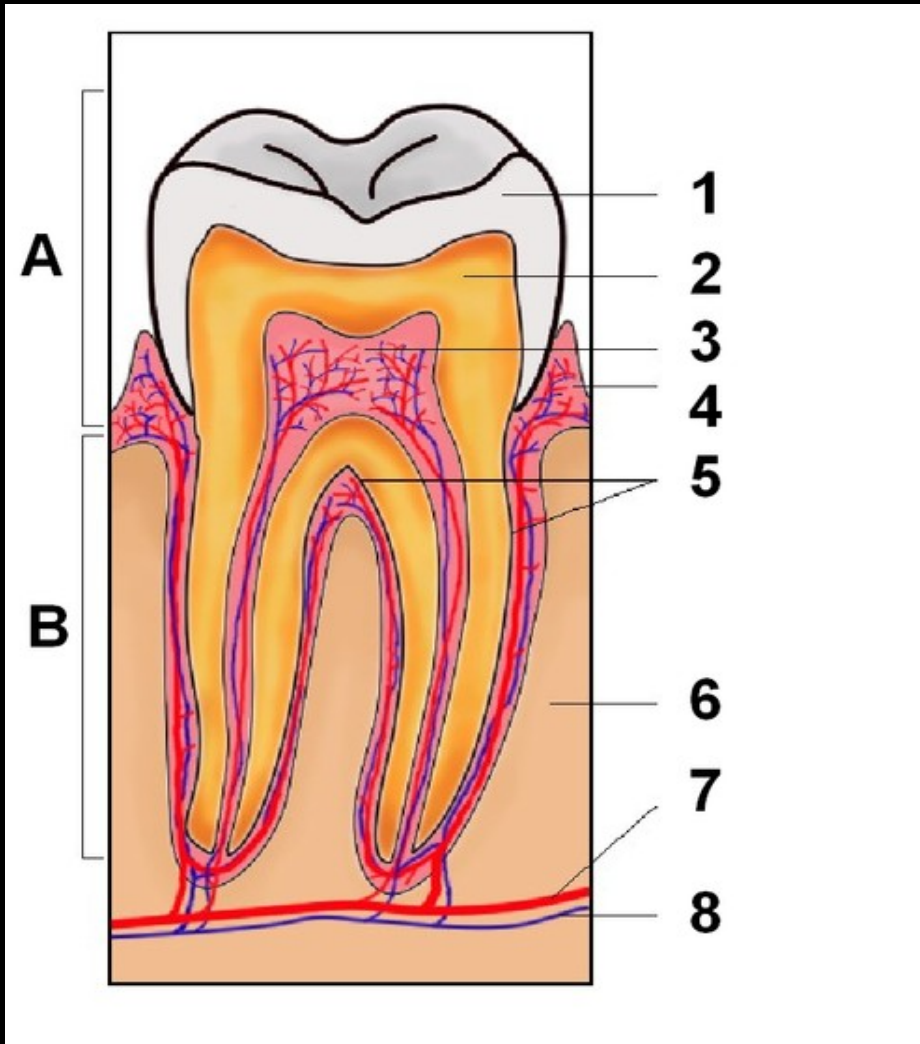
# Dutina ústní

- příjem potravy, senzorká analýza, rozmělnění, promíchání, zvlhčení, obrana organismu
- chuť, chrup, jazyk, sliny

# Chrup

- řezáky, špičáky, třenové zuby, stoličky
- v čelistech vklíněny
- mléčný chrup 2:1:2
- trvalý chrup (cca od 6ti let) 2:1:2:3

# Zub



Lidský zub - stolička

A - korunka

B - kořen

1.- zubní sklovina

2.- zubovina

3.- zubní dřeň

4.- dásěň

5.- cement

6.- čelist

7.- céva

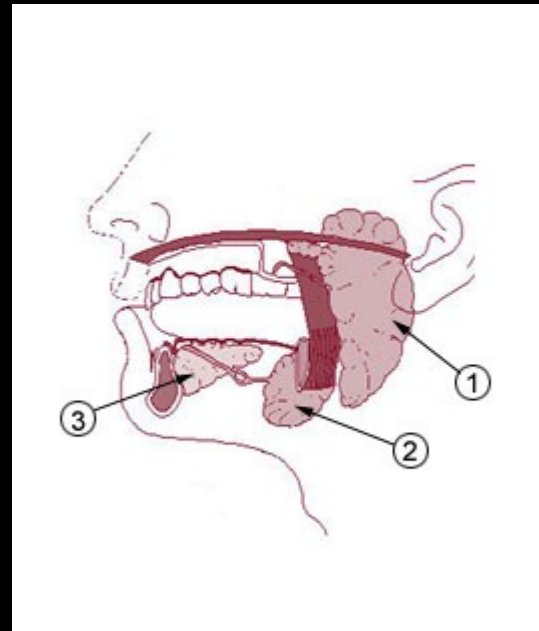
8.- nerv



# Sliny

- slinné žlázy
  - malé (jazyk)
  - velké (párové): podjazykové, podčelistní, příušní

- voda + soli  
mucin (hlen)  
ptyalin  
lysozom



# Hltan

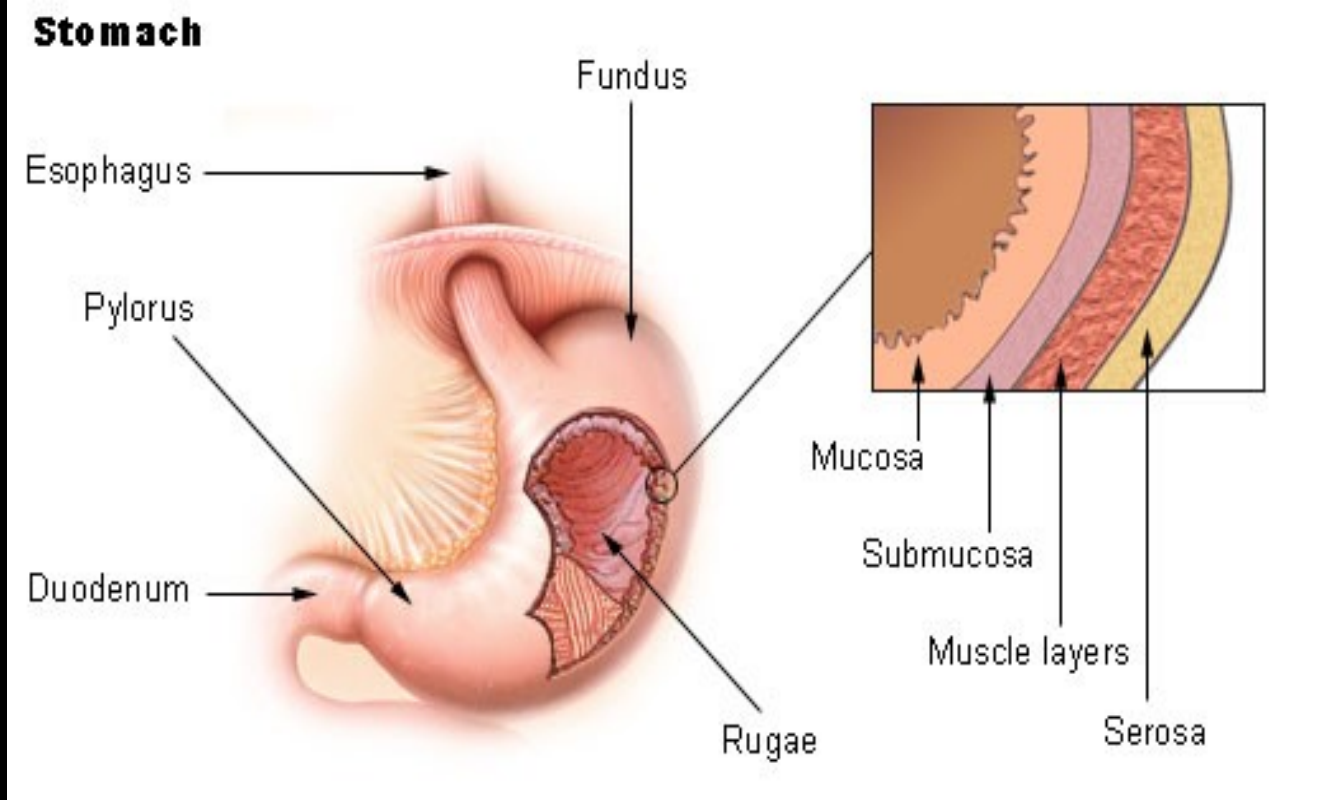
- křížení cest dýchacích a trávicích
- hladká svalovina

# Jícen

- 25 – 30 cm
- dvě vrstvy hladké svaloviny - peristaltika

# Žaludek

- objem 2-3 l obvykle, limit cca 5l
- pružné stěny – vazivo, hladká svalovina
- skladování potravy, částečné natrávení potravy  
žaludeční šťáva, HCl
- vnitřek žaludku chráněn hlenem
- přechod jícn/žaludek – česlo
- přechod žaludek/střevo - vrátník



<http://www.latinsky.estranky.cz/fotoalbum/travici-soustava/travici-soustava/zaludek--dvanactnik.png.-.html>

# Tenké střevo

- 3 až 5 m
- dvanáctník, lačník, kyčelník
- klky a mikroklky (cca 300 m<sup>2</sup>)
- segmentační pohyby hladkého svalstva
- kompletní rozklad potravy
- vyústění žlučovodů a slinivky břišní

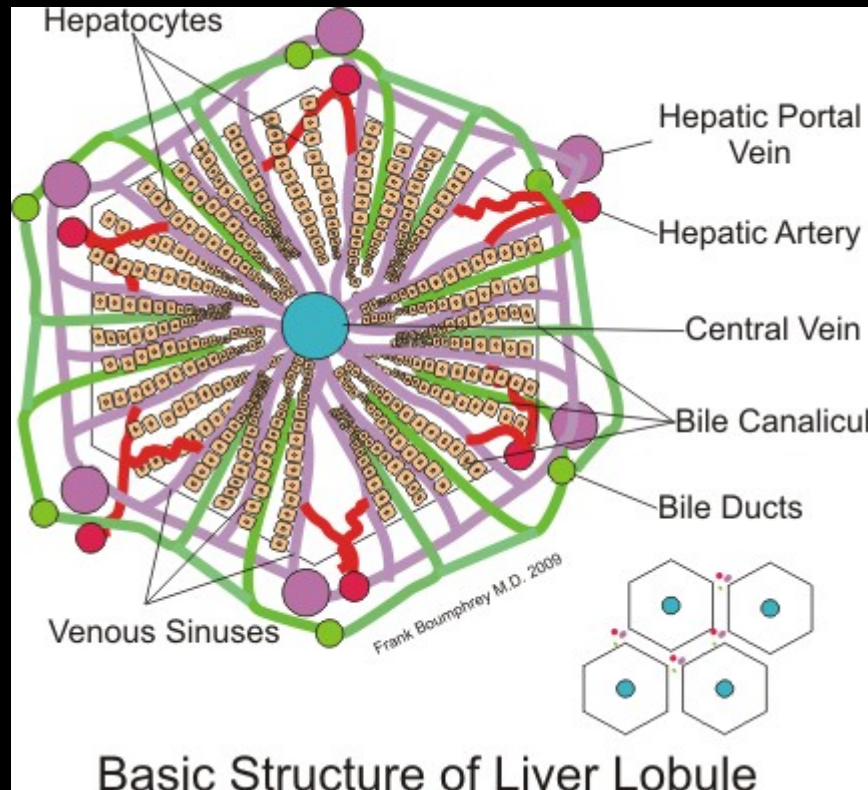
# Tlusté střevo

- cca 1,5 m
- slepé střevo (apendix), tračník vzestupný, příčný a sestupný, esovitá klička, konečník
- vstřebávání vody a solí, bakteriální úprava zbytků, tvorba vitamínů (B<sub>12</sub>, K)
- dva svěrače v konečníku

# Játra

- 1. LÁTKOVÁ PŘEMĚNA** - (monosacharidy – glykogen, deaminace aminokyselin – močovina, metabolismus mastných kyselin, ...)
- 2. KREV** – záchyt hemoglobinu (tvorba žluči), tvorba protrombinu a fibrinogenu
- 3. DETOXIKACE** – léky, alkohol

- tvořena lalůčkovitou tkání
- tkáň protkána krevními a žlučovými kapilárami



[http://cs.wikipedia.org/wiki/Soubor:Hepatic\\_structure.png](http://cs.wikipedia.org/wiki/Soubor:Hepatic_structure.png)

[http://www.youtube.com/watch?v=P5\\_BxsbmXcA](http://www.youtube.com/watch?v=P5_BxsbmXcA)



# Patologie trávicí soustavy

- zubní kaz, parodontóza
- žaludeční a dvanáctníkové (peptidické) vředy
- zácpa, průjem
- apendicitida
- salmonelóza
- nádory tlustého střeva
- žloutenka (hepatitida A, B, C, D, E, F, G)
- cirhóza
- žlučové kameny
- obezita (přeměna látek, metabolismus)
- vrozené (dědičné) metabolické poruchy