

DUM č. 4 v sadě

19. Ze-1 Fyzická a socioekonomická geografie Země

Autor: Lukáš Plachý

Datum: 15.06.2013

Ročník: 1C, 2AF, 2BF

Anotace DUMu: Tvary zemského povrchu: antropogenní, tektonické

Materiály jsou určeny pro bezplatné používání pro potřeby výuky a vzdělávání na všech typech škol a školských zařízení. Jakékoliv další využití podléhá autorskému zákonu.



INVESTICE DO ROZVOJE VZDĚLÁVÁNÍ

jméno autora výukového materiálu	Mgr. Lukáš Plachý
datum (období), ve kterém byl VM vytvořen	Září 2012
ročník, pro který je výukový materiál určen	1. ročník SŠ
vzdělávací oblast, vzdělávací obor, tematický okruh, téma (Ize konkretizovat např. klíčovými slovy)	Člověk a příroda, Zeměpis, Fyzickogeografická sféra
metodický list/anotace – výstižný popis způsobu použití výukového materiálu ve výuce	Učivo se týká tématu tvarů zemského georeliéfu. Student vyhledává v publikacích pojmy a charakteristiky a doplňuje je do textu. Vyhledává tvary, které dokreslí do prázdných obdélníků. Jako doplňující materiál používá školní atlas a učebnici.

A) tektonické tvary

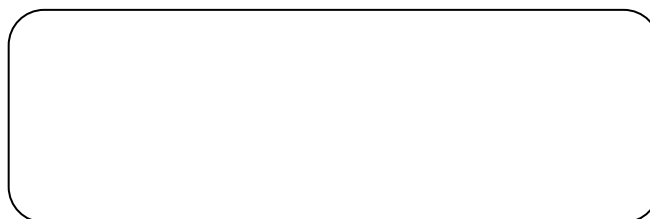
- 1) vodorovný posun
 - dvě sousedící kry oddělené zlomem se pohybují vodorovně v opačných směrech
- 2) příkopová propadlina
 - vznik odstupem dvou litosférických desek, kdy střední kraj klesá a okolní jsou vyzdviženy
- 3) stupňovitý zlom
 - systém stupňovitě klesajících zlomů
- 4) vrásové pohoří
 - zvlněný tvar reliéfu způsobený v důsledku bočního stlačení zemské kůry

NAKRESLI TVARY



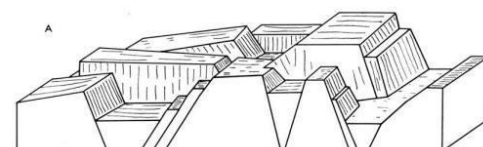
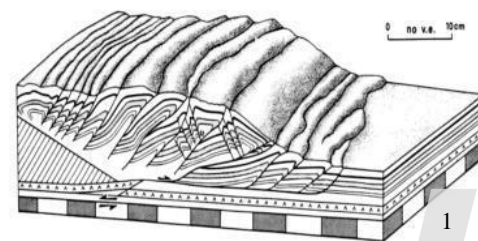
Antiklinála – hřbet

Synklinála – údolí



NAKRESLI TVARY

- 5) Příkrovové pohoří
 - složitá struktura tvaru georeliéfu vzniklá působením bočních tlaků na vrásy, které se nasunuly nebo přesunuly přes sebe
- 6) Kerné pohoří
 - tvar vzniklý vertikálním pohybem ker podél zlomů
- 7) Vrásno-zlomové pohoří
 - kombinace vrás, příkrovů a zlomů podle kterých došlo ke zdvihům a poklesům ker
- 8) Kozí hřbet
 - specifický tvar příkře ukloněných souvrství, kde se střídají více a méně odolné vrstvy
- 9) klenba
 - nahoru vyklenutá oblast kruhového nebo oválného půdorysu
- 10) pánev
 - prohlubeň oválného nebo kruhového tvaru s převážně rovným dnem obklopená vyvýšeninami



NAKRESLI TVAR KLENBY

NAKRESLI TVAR PÁNVE



B) antropogenní – tvary vytvořené člověkem

- tvary vyvýšené
- tvary vyhloubené
- tvary rovinné
- tvary podzemní



1) Povrchový důl

- tvar terasovitě vytěženého kopce
- rekultivovaná krajina – zarovnění a obnovení charakteru původní krajiny po povrchové těžbě



2) Těžební haldy

- tvar uložení velkého množství nevyužitelné průvodní vytěžené horniny



3) Poldr

- vysušené území, na kterém je kontrolována úroveň hladiny vody před povodní



4) Zemědělské terasy

- terasovité uspořádání kopce pro zvýšení osevni plochy



ZDROJE:

obrázky:

- 1) http://geologie.vsb.cz/jelinek/Nauka_o_Zemi_PTO_htm_files/376.jpg
- 2) http://geologie.vsb.cz/geomorfologie/Prednasky/4_obrazky/4_27_zlom_relief.jpg
- 3) <http://www.marlimillerphoto.com/images/WE-20.jpg>
- 4) <http://geologie.unas.cz/foto/lokality/tercier/dulbilina.jpg>
- 5) <http://www.stavbaweb.cz/admin/files/20011-02/rekultivace.jpg>
- 6) http://img11.rajce.idnes.cz/d1103/6/6758/6758642_498acc555ac6ff49274afb487919de59/images/44_pohled_z_haldy_u_sachty_c._4_smerem_na_Brod,_kam_se_vydame_dal.jpg
- 7) <http://www.la-ma.cz/ksz/foto/201-316.jpeg>
- 8) http://www.lideazeme.cz/files/imagecache/dust_filerenderer_big/files/upload/story_press/4961/84_1_jpg_4cbd830d5a.jpg

- Klímová, Eva. *Školní atlas světa*, 2.vydání. Praha: Kartografie Praha, 2005. ISBN 978-80-7011-925-9
- Holeček, Milan. *Příroda a lidé Země*, 2.vydání. Praha: Nakladatelství ČGS, 2008. ISBN 978-80-86034-73-7
- Kašparovský, Karel. *Zeměpis I. v kostce pro SŠ*, 1.vydání. Praha: Fragment, 2009. ISBN 978-80-253-0586-7

KLÍČ:

tvary vyvýšené (průmyslové stavby, městské aglomerace)

tvary vyhloubené (lomy, pískovny, průplavy)

tvary rovinné (nádrže, letiště, komunikace)

tvary podzemní (tunely, šachty, štoly)