

## DUM č. 20 v sadě

### 30. Inf-6 Imagine Logo a animace pro nižší gymnázium

Autor: Hana Křetínská

Datum: 25.06.2014

Ročník: 1AV, 2AV

Anotace DUMu: Sqirlz Morph je aplikace pro vytváření plynulých animovaných přechodů mezi dvěma a více obrázky a fotografiemi. Vytvořené animace lze uložit do formátů SWF, AVI nebo GIF.

Materiály jsou určeny pro bezplatné používání pro potřeby výuky a vzdělávání na všech typech škol a školských zařízení. Jakékoliv další využití podléhá autorskému zákonu.

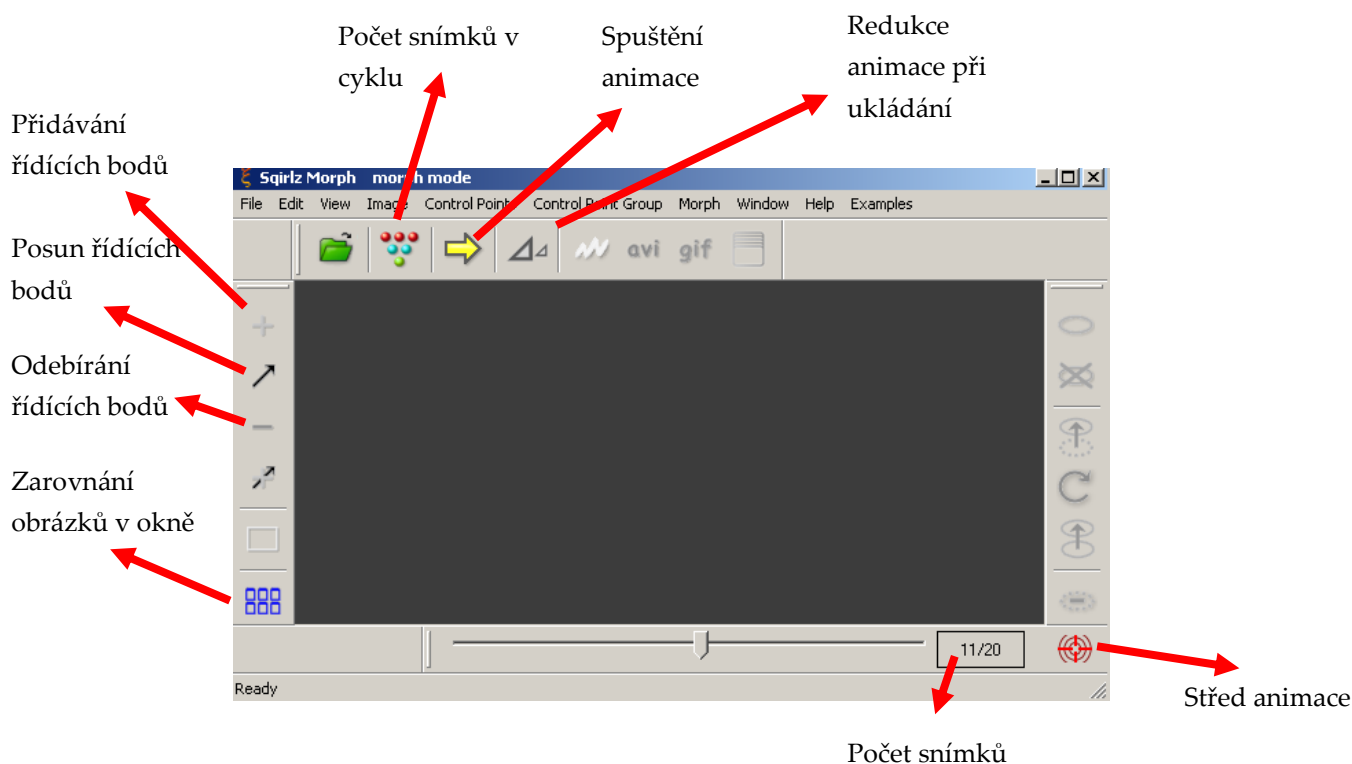


INVESTICE DO ROZVOJE VZDĚLÁVÁNÍ

## 20. Morphing a warping pomocí programu Squirrelz Morph 2.1

Squirrelz Morph je aplikace pro vytváření plynulých animovaných přechodů mezi dvěma a více obrázky a fotografiemi. Vytvořené animace lze uložit do formátů SWF, AVI nebo GIF. Jedná se o freeware a program potřebuje 1,14 MB.

### Pracovní plocha



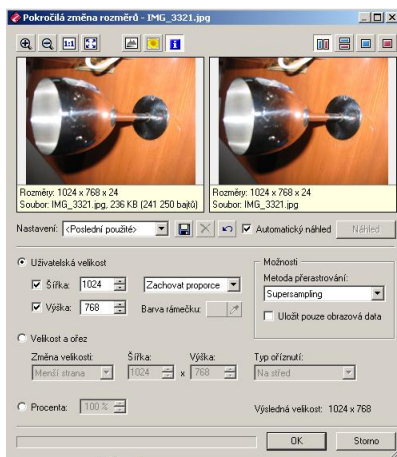
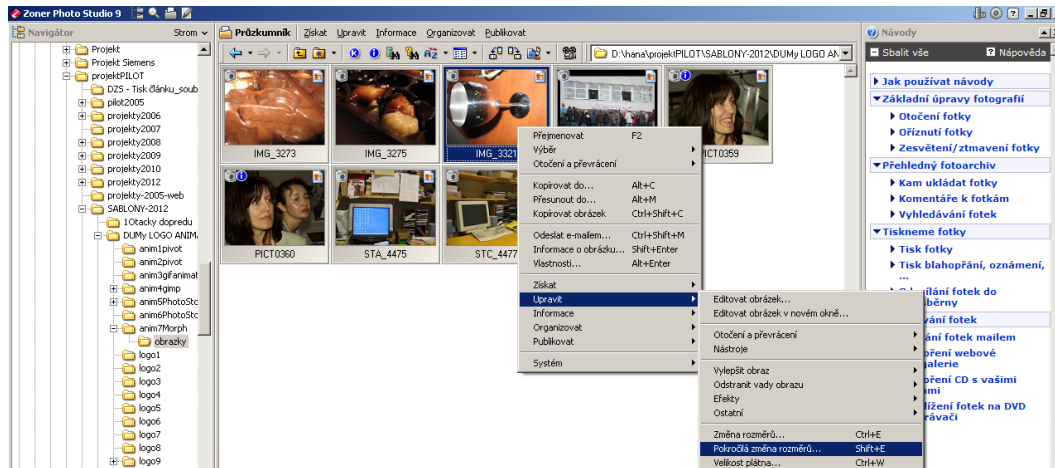
Když máme dvě podobné fotografie, můžeme vytvořit přechod z jedné na druhou. „Morfování“ dvou obrázků je velmi zajímavý efekt, kterým můžete zaujmout a pobavit své okolí (morphing).

Aplikace spojuje dva, tři i více obrázků dohromady, a to hned několika způsoby. Například jako sekvenci, nebo postupné prolínání jednotlivých obrázků do sebe.

**Morphing** je přechod z jedné fotografie do druhé nebo i dalších. Je možné nastavit řídicí body pro plynulejší přechod.

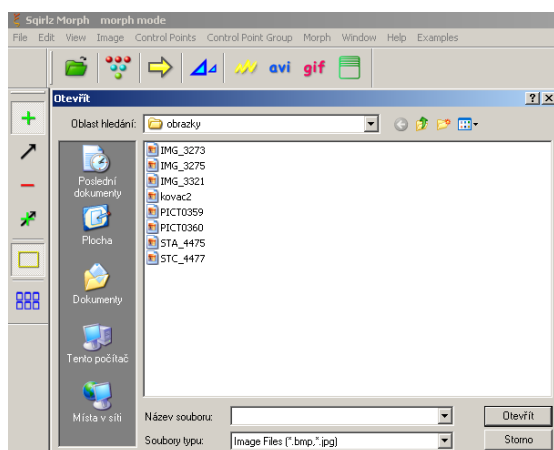
**Warping** je přechod z jedné fotografie na tu samou, ale se změnou řídicích bodů na snímku pro deformaci obrazu.

Snímky, které budeme upravovat, je dobré předem připravit v nějakém grafickém editoru. Také si můžeme hromadně změnit velikost fotografií. Například Zoner Photo Studio nám poskytne všechny tyto funkce. V pokročilé změně rozměrů v úpravách nastavíme rozměr nebo velikost řezu.

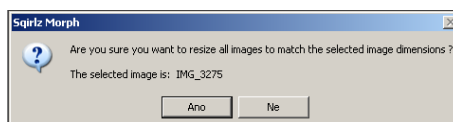
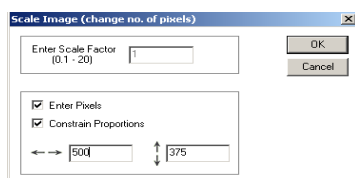


## Morphing bez řídicích bodů

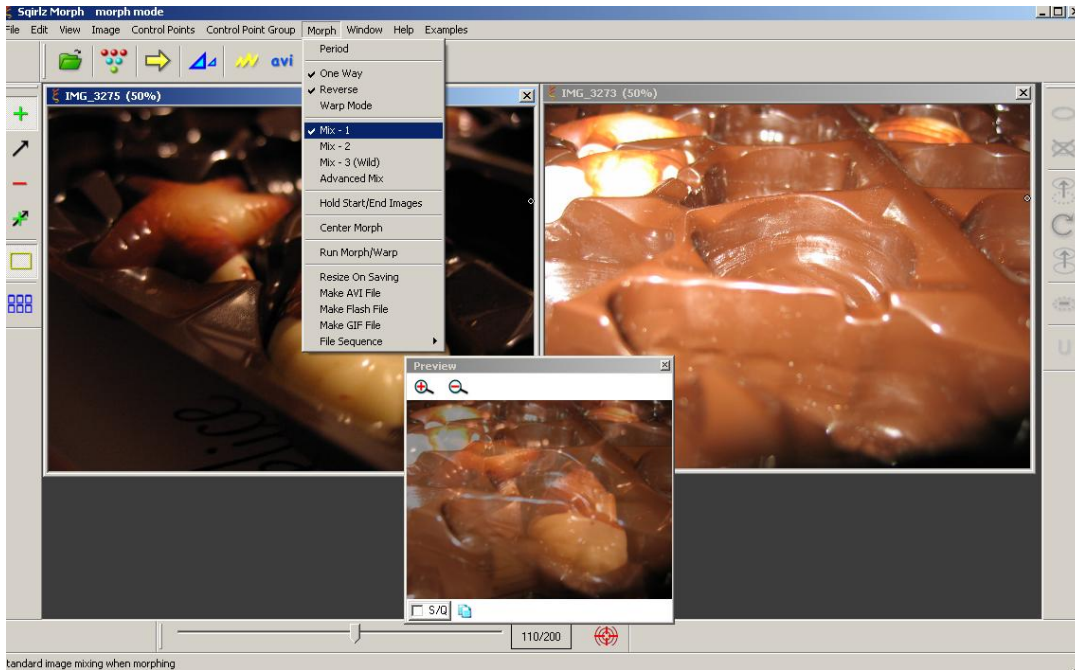
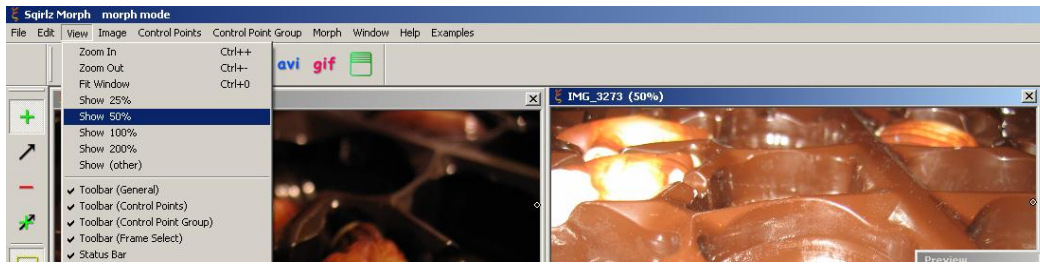
Pro animaci morphingu – přechodu z jedné fotografie do druhé, vybereme dva snímky File – Open.



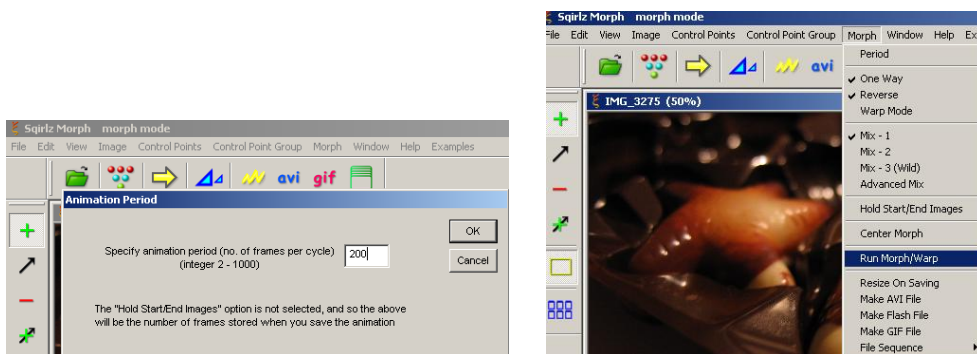
V Image - Equalize Size nastavíme stejnou velikost obou snímků.



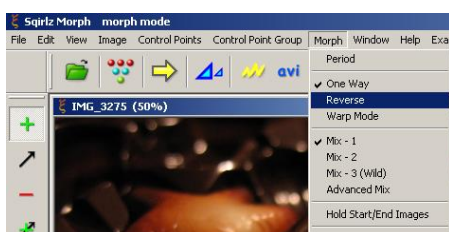
Po vybrání obou snímků si nastavíme velikost fotografií v okně View – Zoom. A v Morph vybereme Mix1 přechod jednoho snímku do druhého.



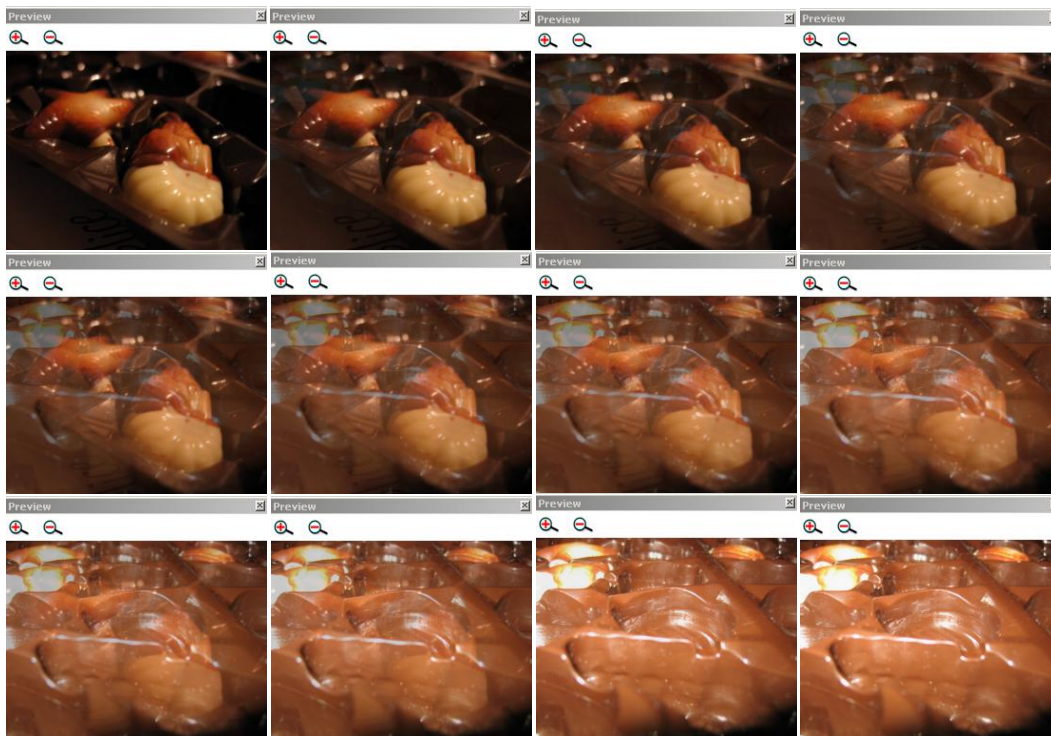
V Morph - Period nastavíme počet snímků animace. A spustíme proces Run Morph.



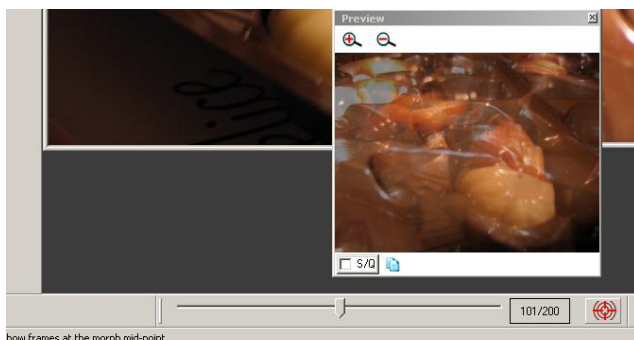
Animaci můžeme prohlížet i v opačném pořadí.



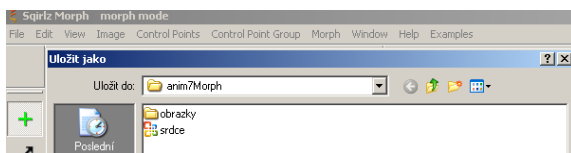
## Morphing z plné bonboniery do prázdné.



Červeným terčíkem vpravo dole nastavíme střed animace.



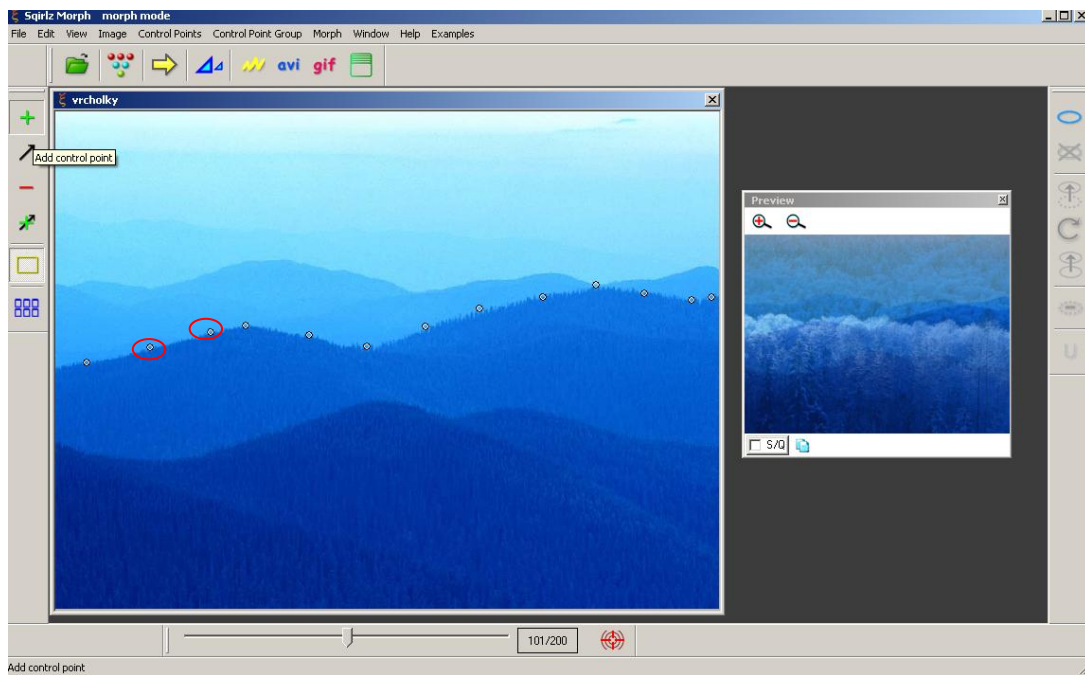
Animaci uložíme jako projekt.



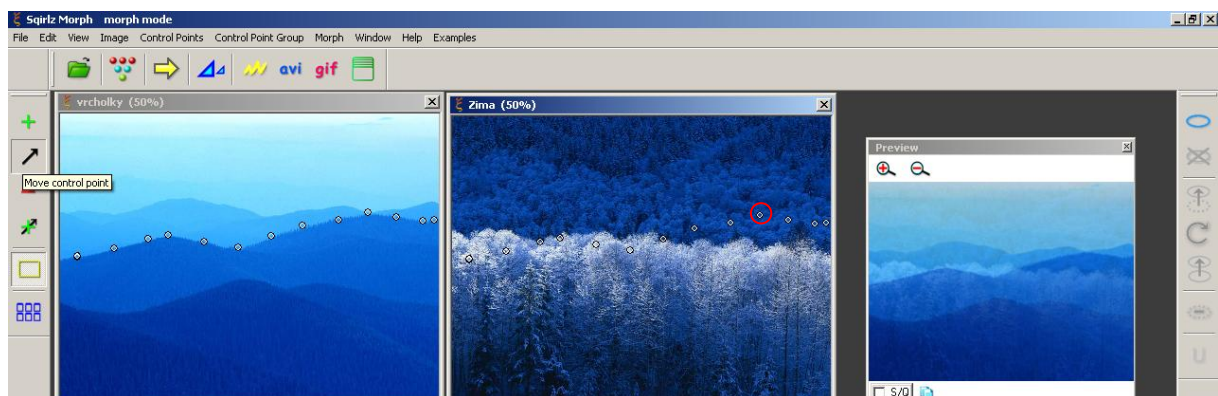
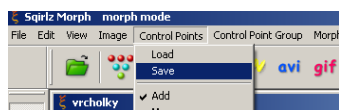
## Morphing s řídicími body

Při přeměně jedné fotografie do druhé můžeme nastavit řídicí body na první fotografii a na druhé je nastavit tam, kam se má převést bod z první fotografie. Morphing pak vypadá mnohem lépe a probíhá plynuleji.

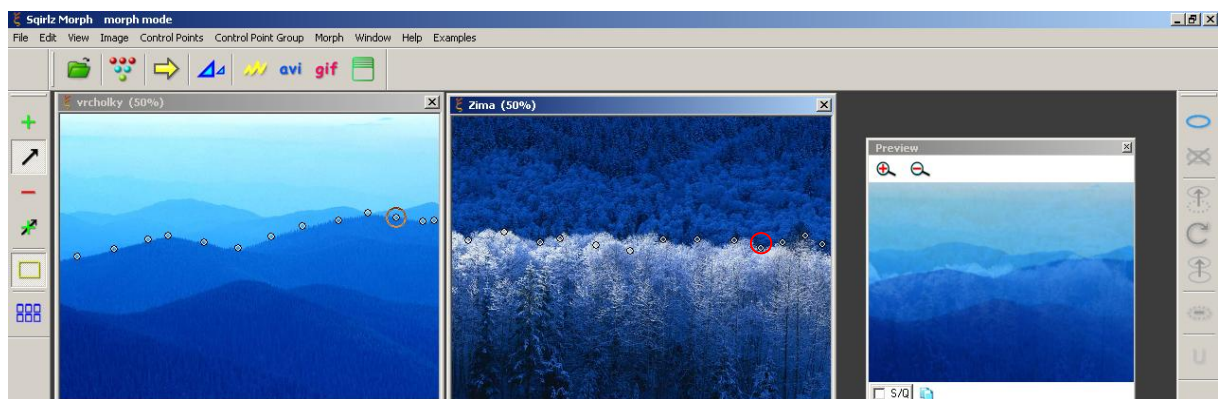
Budeme přidávat řídicí body do fotografie s letními stromy a budeme přecházet do zimní krajiny. Klikneme na černou šipku Add control point a na ploše klikáme myší na obrysově body.



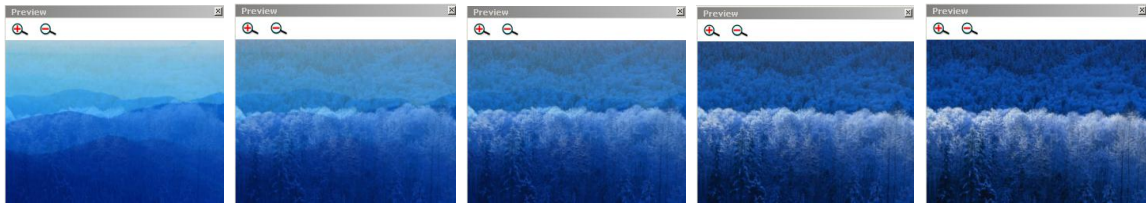
Trasu z řídicích bodů můžeme uložit a později měnit Control Points – Save.



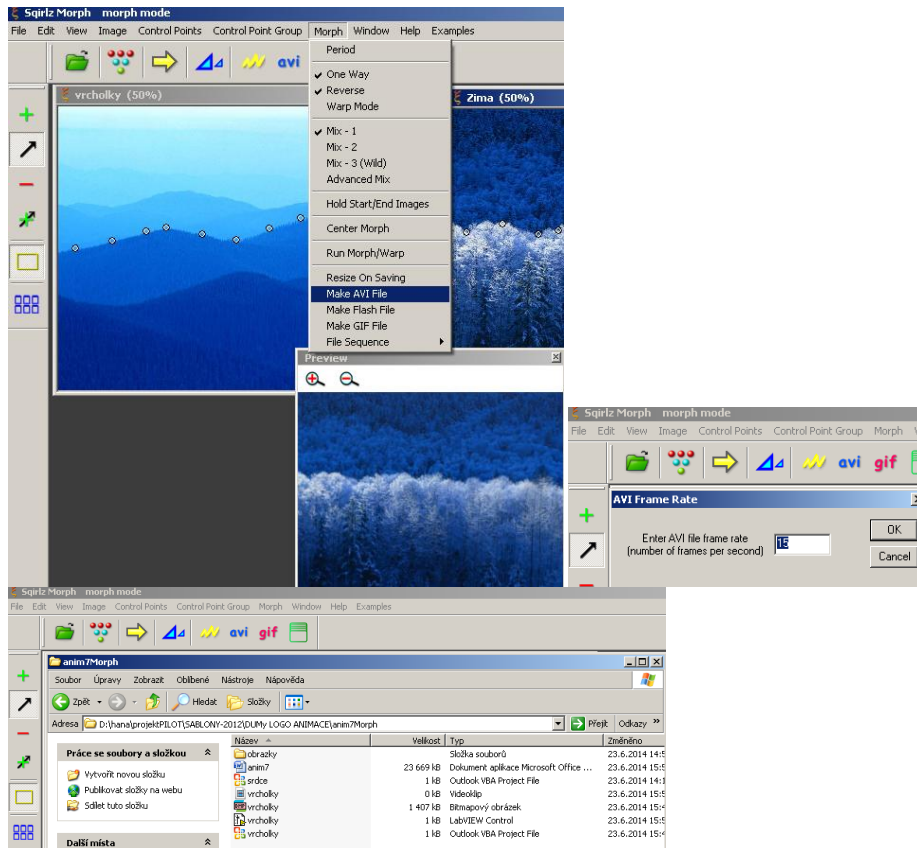
Změna řídicích bodů na druhém snímku.



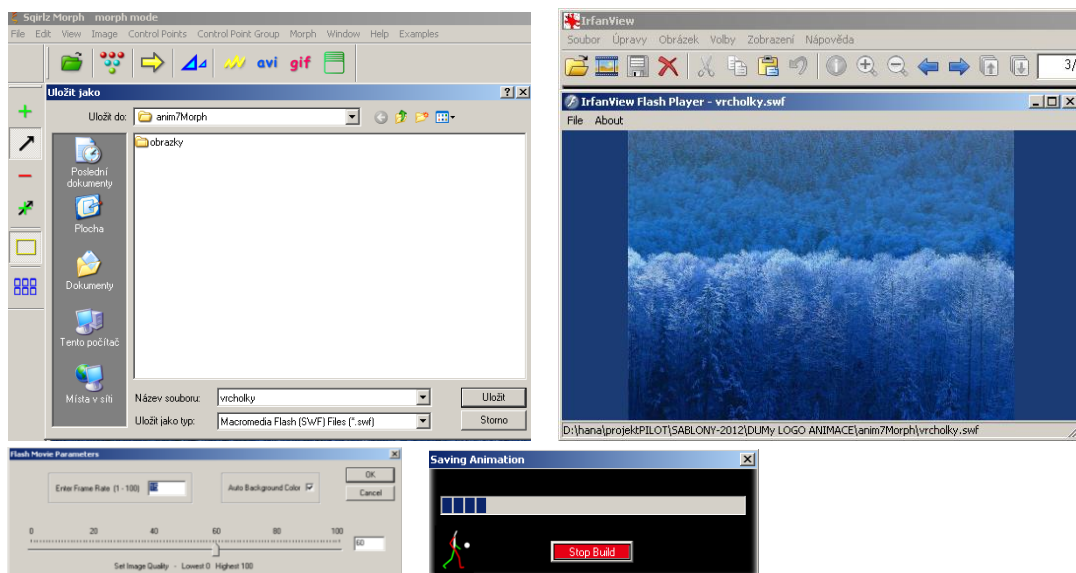
## Morphing s řídicími body



Animaci můžeme uložit jako video Morph – Make AVI File a stanovit počet snímků.

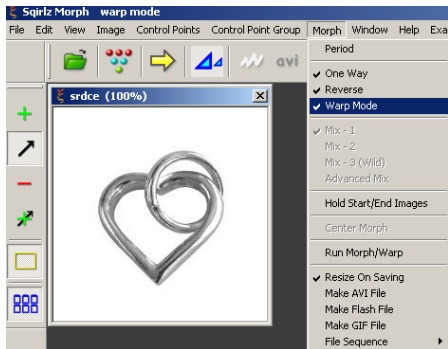


Další možností uložení je soubor flashová animace .swf.

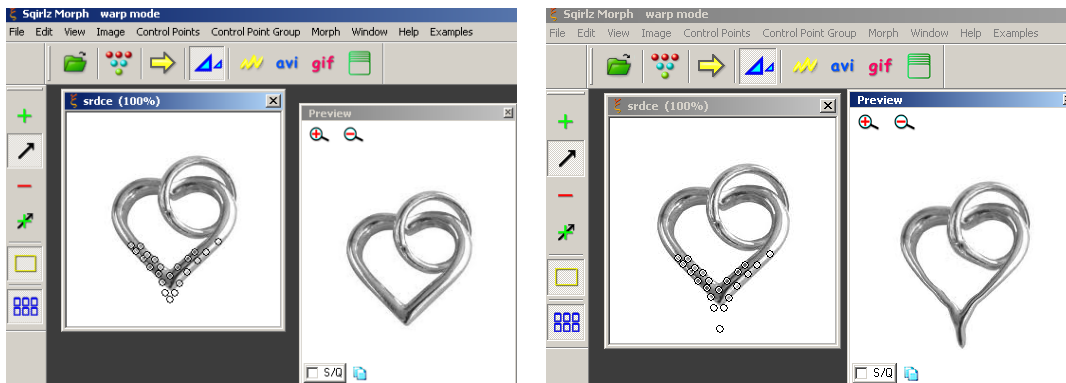


## Warping

Pro přechod z jedné fotografie do té samé použijeme Morph – Warp Mode.



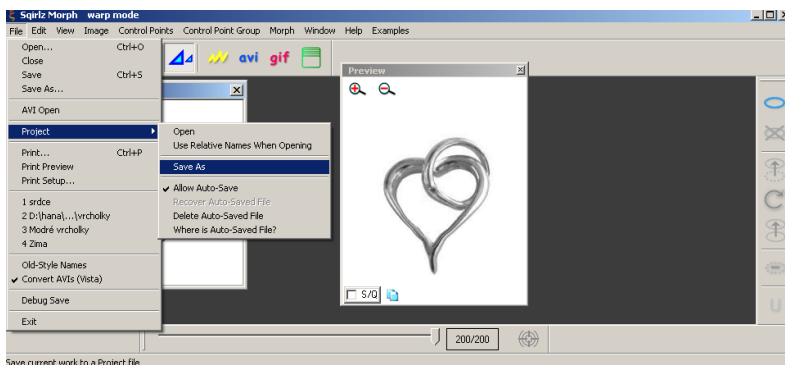
Nastavíme si řídicí body ve snímku, a pak je černou šipkou Move Control Point posuneme na místo, kde mají být v druhém snímku.



## Animace Warping.

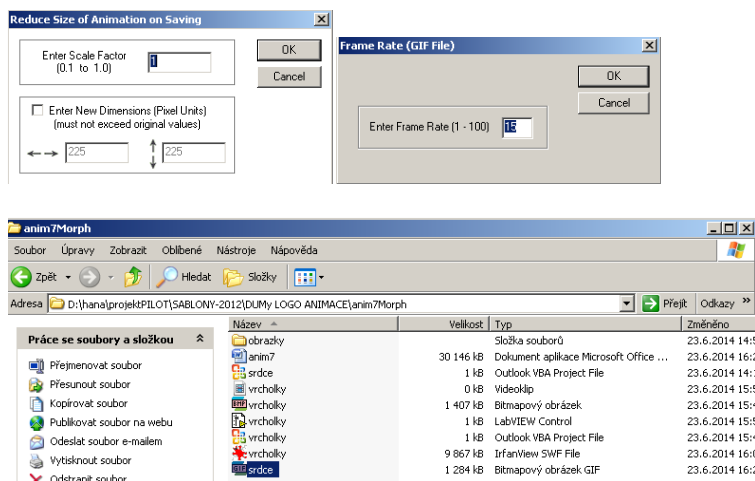


Animaci si uložíme jako projekt pro pozdější úpravy.





Další možností uložení je soubor .gif animovaný obrázek.



Úkol: Vytvořte vlastní morphing a warping z fotografií, které si sami nafotíte.

Zdroje: Vlastní tvorba na PC, [www.slunecnice.cz](http://www.slunecnice.cz)