

## DUM č. 13 v sadě

### 15. Bi-1 Biologie člověka

Autor: Aleš Broulík

Datum: 12.06.2014

Ročník: 7AV

Anotace DUMu: Digitální učební materiál je koncipován jako doplněk a podpora výkladu učitele v rámci tematického celku Nervová soustava (CNS, mícha, mozek - prodloužená mícha, most Varolův).

Materiály jsou určeny pro bezplatné používání pro potřeby výuky a vzdělávání na všech typech škol a školských zařízení. Jakékoliv další využití podléhá autorskému zákonu.



INVESTICE DO ROZVOJE VZDĚLÁVÁNÍ

# NERVOVÁ SOUSTAVA II

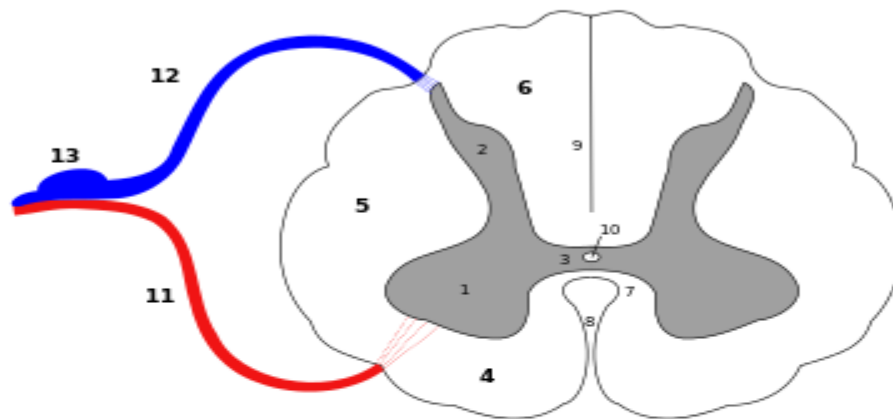
© Aleš Broulík, GML

# CNS (centrální nervová soustava)

- vznik rozšířením, rozčleněním nervové trubice
- mícha (vývojově starší)
- mozek (vývojově mladší)
- pouze v CNS jsou těla neuronů

# Mícha

- cca 45 cm
- uložena v páteřním kanálu
- šedá hmota obklopena hmotou bílou
- míšní kanálek
- 31 párů míšních nervů
  - zadní rohy senzorická vlákna*
  - přední rohy motorická vlákna*
- jednoduché (míšní) reflexy, vedení informací do a z mozku (vzestupné a sestupné dráhy)



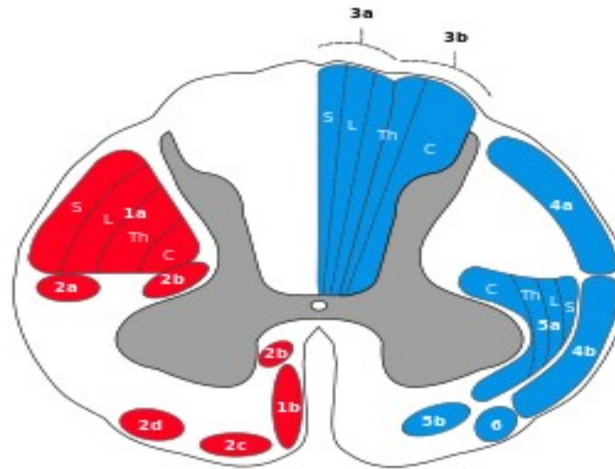
**Šedá hmota**

1. Přední roh
2. Zadní roh
3. Šedá komisura

**Bílá hmota**

4. Přední svazek
5. Postranní svazek
6. Zadní svazek
7. Přední bílá komisura
8. Přední středová rýha
9. Zadní středová rýha

10. Míšňní kanálek
11. Přední kořen
12. Zadní kořen
13. Míšňní ganglion senzorickeho nervu



**Motorické a sestupné (eferentní) dráhy  
(vlevo, červeně)**

**1. Pyramidové dráhy**

1a. Postranní kortikospinální dráhy

1b. Přední kortikospinální dráhy

**2. Extrapyramidové dráhy**

2a. Rubrospinalní dráhy

2b. Retikulospinalní dráhy

2c. Vestibulospinalní dráhy

2d. Olivospinalní dráhy

Somatotopické zkratky:

**S:** křížový, **L:** bederní,

**Th:** hrudní, **C:** krční

**Senzitivní a vzestupné (aférentní) dráhy  
(vpravo, modře)**

**3. Zadní bílý provazec**

3a. Sedý svazek

3b. Klínovitý svazek

**4. Spino-cerebrální dráhy**

4a. Zadní spino-cerebrální dráhy

4b. Přední spino-cerebrální dráhy

**5. Postranně-přední systém**

5a. Postranní spino-talamické dráhy

5b. Přední spino-talamické dráhy

6. Spino-olivová vlákna

# Mozek

vývoj:

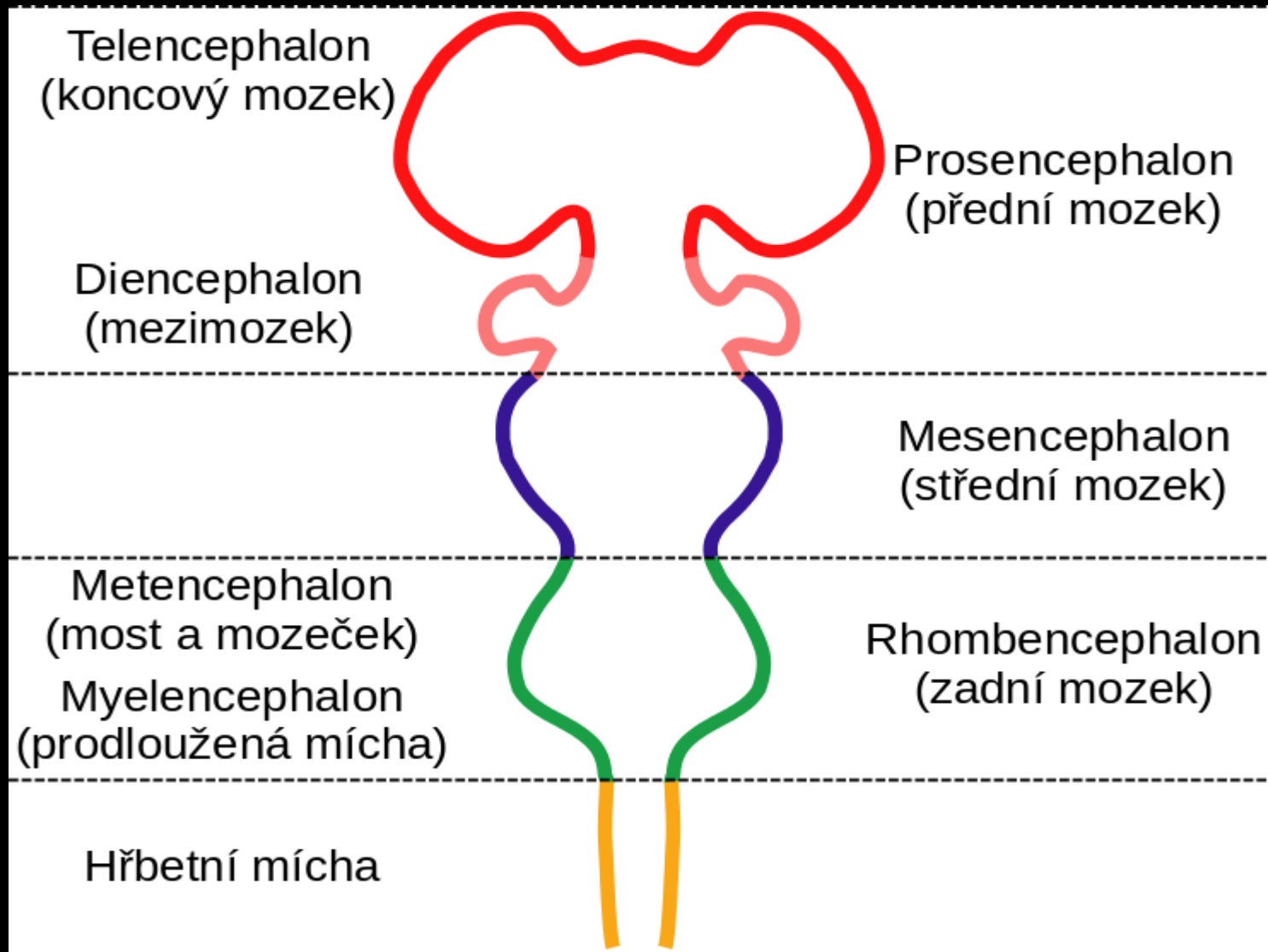
A. mozek přední

*mozek koncový, mezimozek*

B. mozek zadní

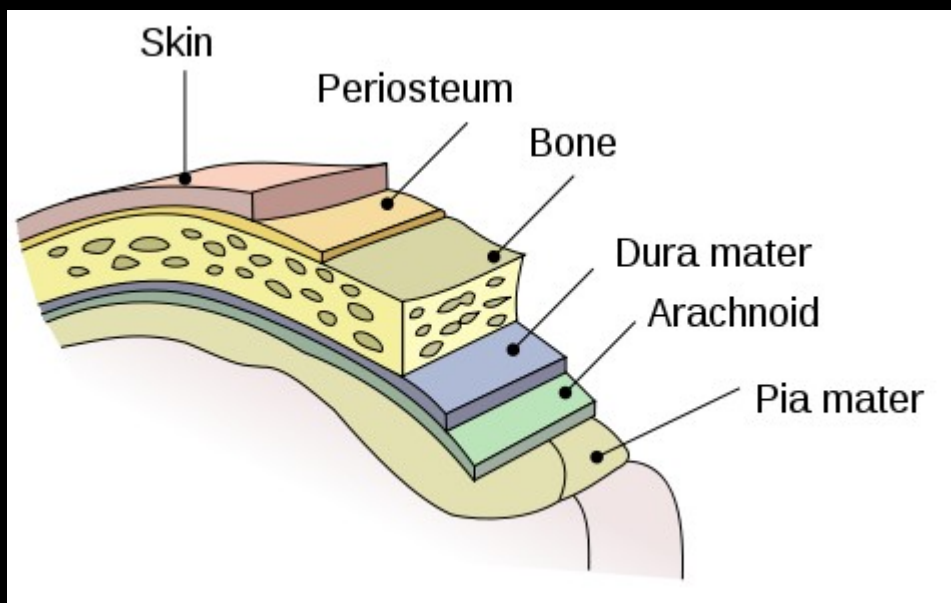
*prodloužená mícha, mozeček, most  
Varolův*

C. mozek střední



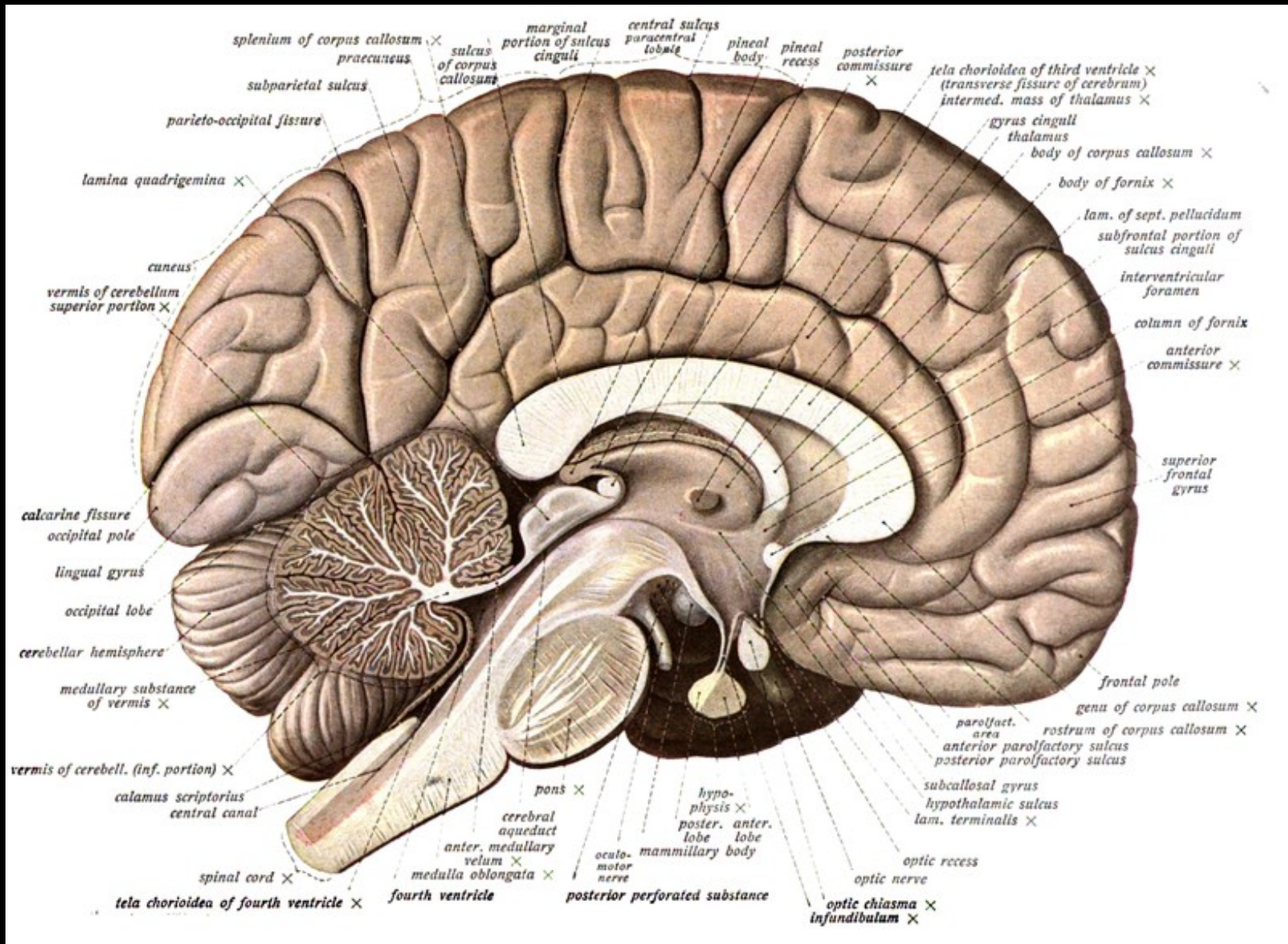


- hmotnost: muži – cca 1450 g, ženy - cca 1350 g
- asi 2 % hmotnosti těla
- při narození hmotnost 400 g, asi 30 miliard neuronů
- obalen meningy (mozkovými plenami)



<http://commons.wikimedia.org/wiki/File:Meninges-en.svg>

- tvrdá plena  
*epidurální prostor (fyziologicky nepřítomen)*
- pavučnice  
*subdurální prostor*
- omozečnice  
*subarachnoidální prostor (vyplněný mozkomíšním mokem)*

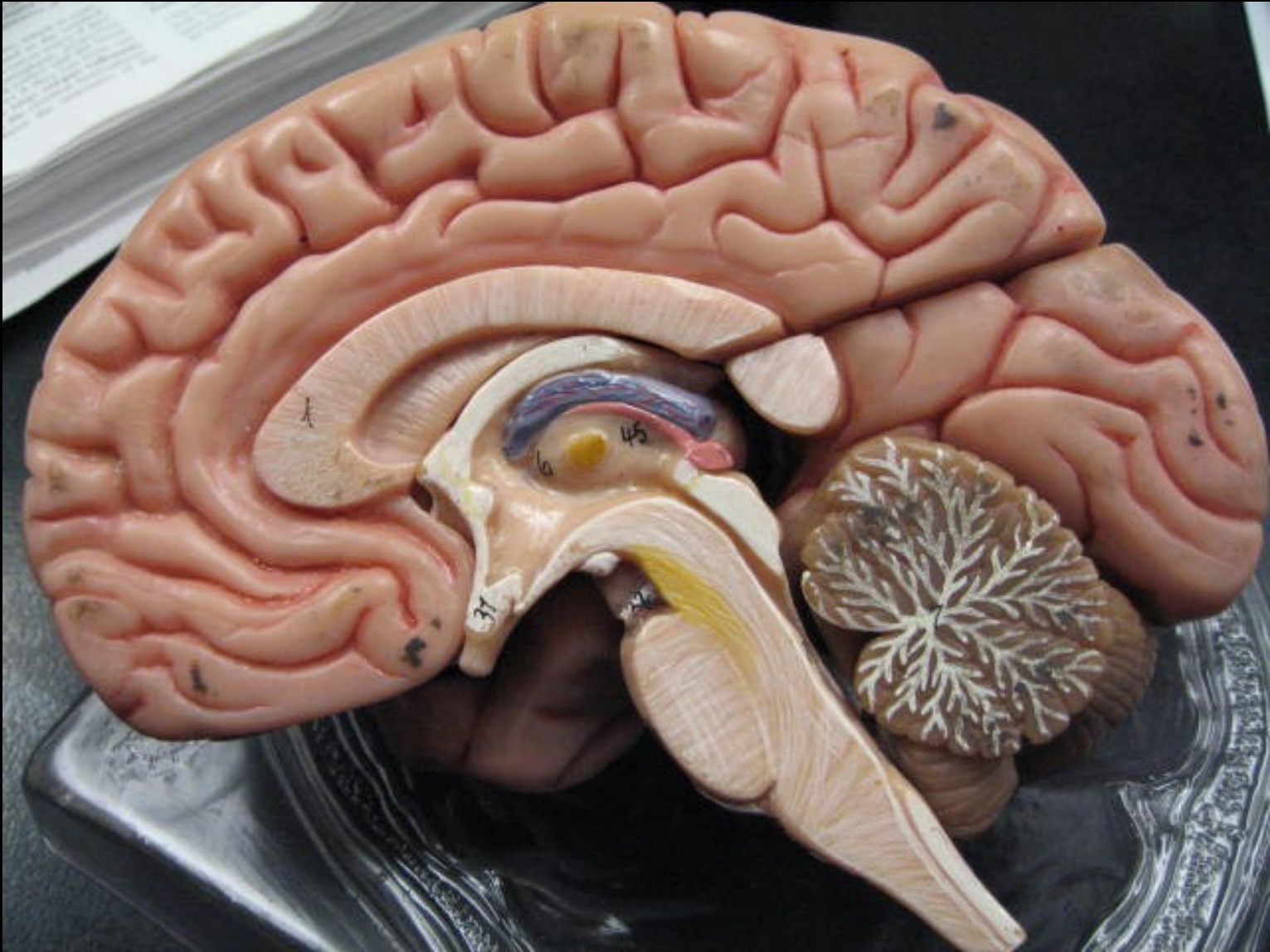


# Prodloužená mícha

- navazuje na míchu hřbetní, 4 páry nervů
- centra dýchání, srdeční činnosti, centra obranných reflexů (kašláni, kýchání, zvracení)
- retikulární formace – síť neuronů odpovídajících za bdělost a aktivitu mozkové kůry

## Most Varolův

- 4 páry nervů, retikulární formace
- propojuje mozeček a mozkovou kůru
- zornicový a rohovkový reflex



[http://farm1.staticflickr.com/39/100781977\\_a6c464745d\\_o.jpg](http://farm1.staticflickr.com/39/100781977_a6c464745d_o.jpg)