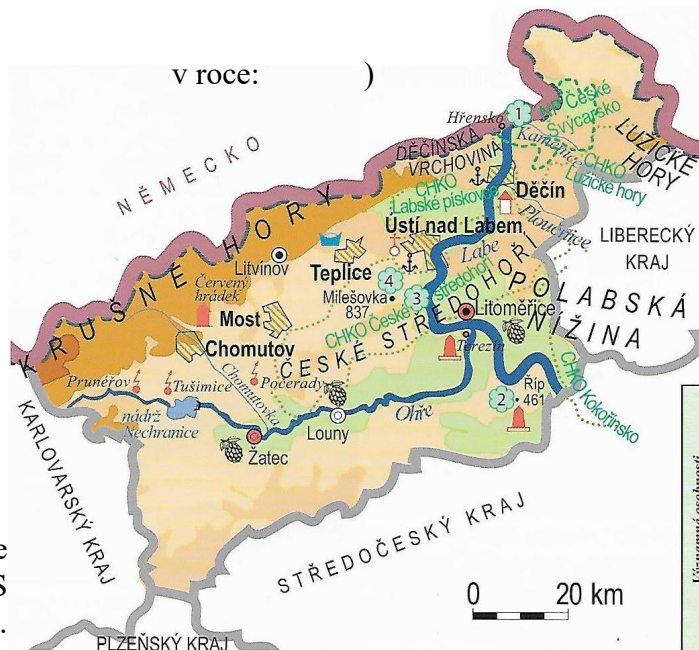


Ústecký kraj jméno, příjmení:
 krajské město: (počet obyv.: v roce:)
 počet obyvatel: v roce:
 rozloha:
 hustota obyvn:
 nejvyšší bod + n. v.:



ULK je 7. největším krajem (STČ je 2 x větší), ale 5. nejméně lidnatým (STČ má 1,7 x více obyvn.). ULK patří mezi kraje s vyšší hustotou zalidnění.

ULK se dělí na 7 okresů:

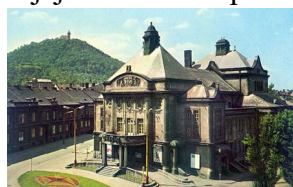
Povrch: nížinnou část na JV představuje subprovincie, ze které na S vystupuje pohoří magmatického původu, v němž se nachází hora tvoření znělcem, na jejím vrcholu pak meteorologická stanice. Místo průlomu tohoto pohoří řekou Labe se nazývá Z od tohoto pohoří se nachází pánev – naše největší zásobárna hnědého uhlí značně pozměněná člověkem. Hraničním pohořím se SRN jsou, které jsou známé svojí opuštěností. Na ty pak navazuje vrchovina s nejvyšším vrcholem v podobě pískovcové stolové hory – Šluknovský výběžek vyplňuje pahorkatina. Poslední pohoří přesahující do LBK i SRN jsou

Vodstvo: nejmohutnějším tokem v kraji je, na kterém se nachází naše nejvýznamnější přístavní město Místo odtoku této řeky v obci je nejnižším bodem v ČR (115 m n. m.). Mezi významné levostranné přítoky Labe patří, která pramení v Bavorsku, či, která pramení v Krušných horách a protéká Mostem, či stejnojmenným městem. Významným pravostranným přítokem Labe je, která se vlévá v Děčíně, či, která se vlévá do Labe v Hřensku a je známá díky Edmundově a Divoké soutěsce.

Zemědělství: Žatecko a Lounsko je unikátním regionem, ve kterém se pěstuje - konkrétně odrůda Rovněž okolí Litoměřic je úrodnou oblastí (mmj. vinná réva), která je přezdívána jako



Nerostné suroviny: nejvýznamnější surovinou regionu je bezesporu těžené v Na těžbu této suroviny navazují tepelné elektrárny, Před rokem 1989 těžba přitahovala obyvatele a podobně jako na Ostravsku nastal po roce 1989 útlum → nejvyšší nezaměstnanost v ČR. Těžba za minulého režimu poškozovala ŽP a v jejím důsledku padlo i původní historické město



Divadlo

krajský a okresní soud

Most II

přesun kostela (1975)
Nanebevzetí panny Marie

video:

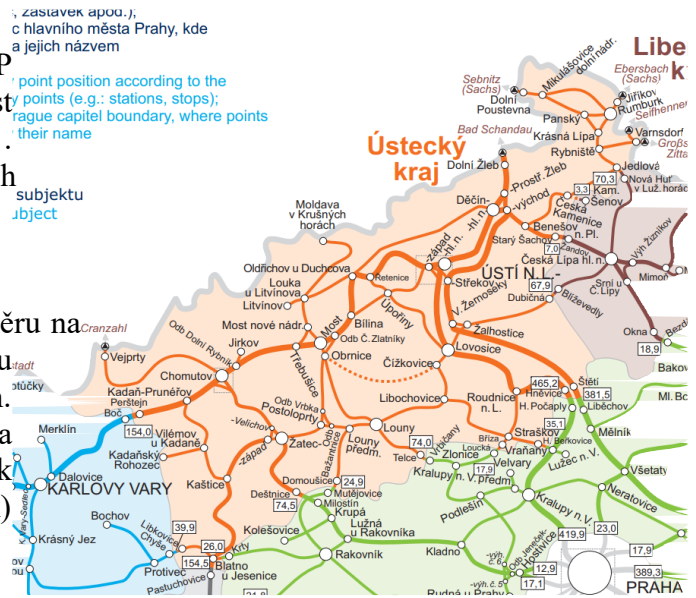
Služby:

Největším turistický lákadlem je bezesporu NP Nemalou pozornost návštěvníků rovněž přitahuje autodrom v Významným lyžařským areálem v Krušných horách je, který leží na hranici s KVK.

zastavek apod.j; c hlavního města Prahy, kde a jejich názvem

point position according to the points (e.g.: stations, stops); rague capital boundary, where points their name

subjektu
ubject



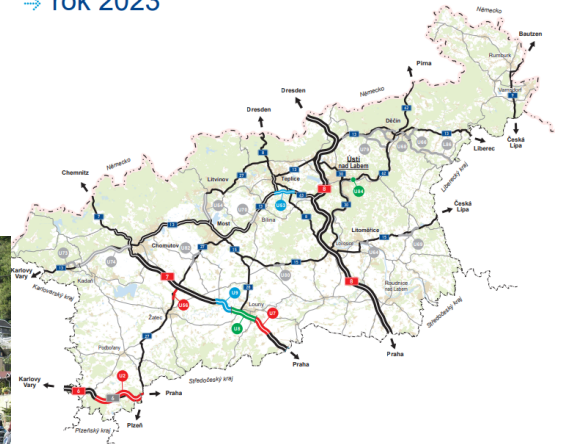
Doprava železniční:

ULK prochází důležitý a koridor dále na S ve směru na německá města či Další důležitou spojnici představuje trať napojující Karlovy Vary na Děčín. Zajímavost představuje i meziměstská tramvajová doprava mezi Mostem a Německé dráhy pak provozují pažní trať na území ČR (Šluknovský výběžek) u zaniklé obce

Doprava silniční:

Ústeckým krajem prochází dálnice , která spojuje Prahu a Drážďany. Dálnice pak propojuje Prahu s německým městem Chemnitz, na ní se dokončují úseky v okolí města Podobně tomu je u dálnice spojující Prahu a Karlovy Vary, u které se realizují úseky v JZ části kraje.

→ rok 2023



| stavby v kraji | stavby v kraji |
|---------------------------------------|----------------|
| U5 D61 Píseňsko - Liberec | 12,1 km |
| U7 D71 Chlumčany - Zlatá Blatná | 4,4 km |
| U8 D71 Loupy - Zlatá Blatná | 6,1 km |
| U9 D71 Píseňsko - Zlatá Blatná | 4,8 km |
| U34 D71 Krasná Lípka | 5,1 km |
| U54 I27 Most - Litvínov | 6,8 km |
| U56 I27 Žatec - obchvat a přemostění | 3,0 km |
| U64 I10 Lerebítka - výhledová obchvat | 2,7 km |

- Stavby a opravě až v r. 4. 2023
- Úvaha do příštího v roce 2023
- Projekt v realizaci v roce 2023
- Projekt ve střednědobém výhledu 2024 - 2028
- Projekt v rámcových stádiích přípravy

